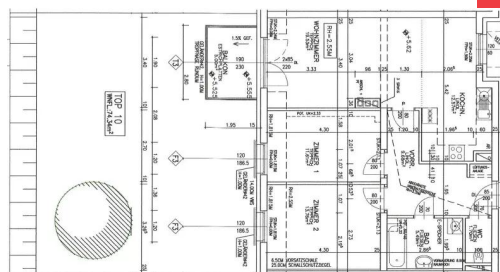


## 3-Zimmer-Wohnung mit Balkon, Top 10



Miete

**Probst Wittola Straße 15 / Top 10**  
**2301 Probstdorf**

Nutzfläche	<b>74,34 m<sup>2</sup></b>
Zimmer	<b>3</b>
Miete brutto	<b>€ 796,82</b> (inkl. Betriebskosten und Umsatzsteuer)
Eigenmittel	<b>€ 9.506,94</b>
Objekt Nr.	<b>15920-010</b>

### Wohnen in Probstdorf

#### ÜBERSICHT

Objektart	<b>Wohnung</b>	Befristung	<b>Unbefristet</b>
Rechtsform	<b>Miete</b>	Erstbezug	<b>01.11.2005</b>
Finanzierung	<b>Gefördert</b>	Verfügbar ab	<b>01.06.2026</b>
Förderung	<b>WFG 1990 MH-Neu</b>	Geschoss	<b>1. Dachgeschoss</b>
	<b>-30%</b>	Aufzug	<b>Nein</b>
Kategorie	<b>Wiedervermietung</b>		

#### DETAILS

- 3 Zimmer inklusive Wohnküche
- 1 Kochnische
- 1 Vorraum
- 1 Badezimmer
- 1 WC
- 1 Balkon (5,00 m<sup>2</sup>)

**Energieausweis:** HWB: 20,03 kWh/m<sup>2</sup>a (Energieklasse a) – fGEE: Energieklasse a





**ANSPRECHPARTNERIN**

**Nicole Holzmann**

Wohnungswechsel-Team

01/ 545 15 67 - 126

[nicole.holzmann@egw.at](mailto:nicole.holzmann@egw.at)

