

2-Zimmer-Wohnung mit Loggia, Top 59


Miete
**Meiselstraße 14 / Stiege 1 / Top 59
1150 Wien**

Nutzfläche	57,89 m²
Zimmer	2
Miete brutto	€ 889,96 (inkl. Betriebskosten und Umsatzsteuer)
Eigenmittel	€ 27.562,59
Objekt Nr.	16130-059

Wohnen am Meiselmarkt

ÜBERSICHT

Objektart	Wohnung	Erstbezug	01.10.2013
Rechtsform	Miete	Verfügbar ab	01.04.2026
Kategorie	Wiedervermietung	Geschoss	3. Obergeschoss
Befristung	Unbefristet		

DETAILS

- 2 Zimmer inklusive Wohnküche
- 1 Badezimmer
- 1 WC
- 1 Loggia (5,46 m²)
- 1 Kellerabteil (4,02 m²)

AUSSTATTUNG WOHNHAUSANLAGE

- Alle Wohnungen mit Freifläche
- Aufzug
- Fernwärme

LAGE

direkte U3 Anbindung
Buslinien 10A und 12A, sowie Straßenbahnlinie 49 vor dem Haus

Energieausweis: HWB: 33,98 kWh/m²a (Energieklasse b) – fGEE: 0,80 (Energieklasse a) – Gültig bis: 10.02.2023



ANSPRECHPARTNERIN

Nicole Holzmann

Wohnungswechsel-Team

01/ 545 15 67 - 126

nicole.holzmann@egw.at

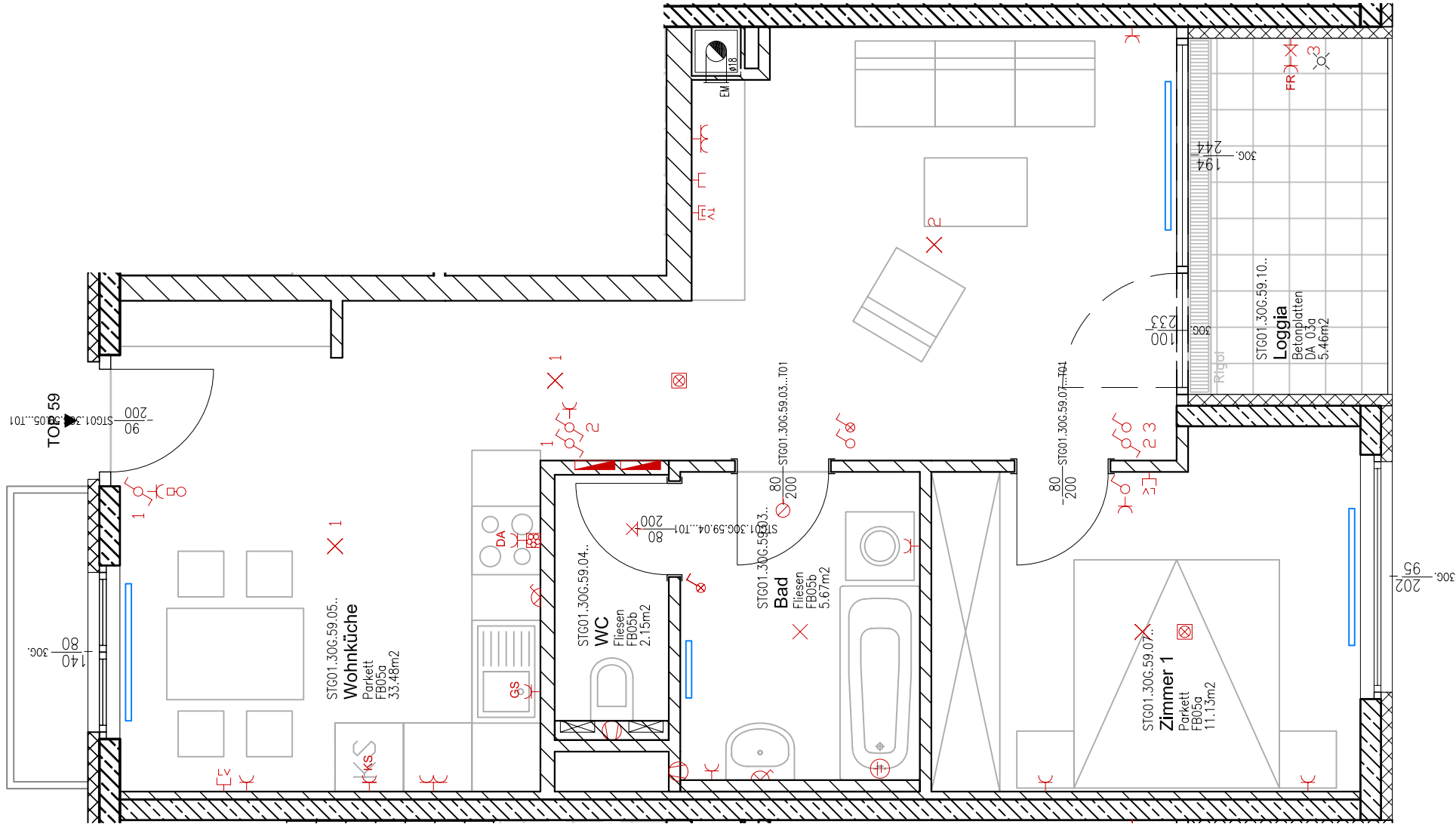
LEGENDE:

- Ausschalter
Schalter mit Kontrollampe
Wechselschalter
Serienschalter
Doppelwechselschalter
Kreuzschalter

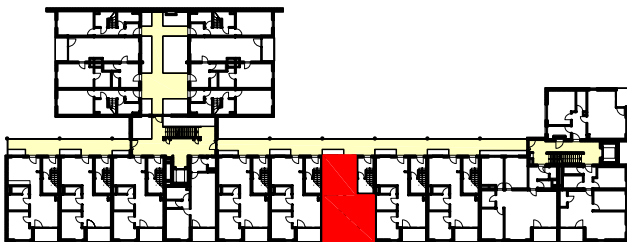
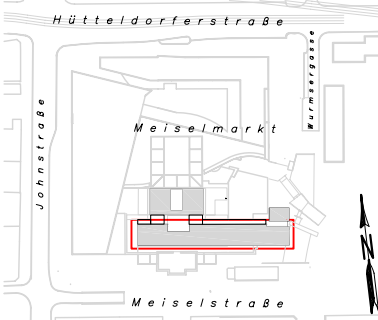
- Schukosteckdose 1-fach
Schukosteckdose 2-fach
Schukosteckdose 3-fach
Telefonsteckdose
Leerdose für IT
Antennensteckdose
E-Herd-Anschlussdose
Deckenlichtauslass
Wandlichtauslass direkt
Auslass, Leerrohr+Vorspann
Wandlichtauslass

- Verteiler
Lüfter
Innensprechstelle
Brandmelder

- Außenwand tragend
Innenwand nicht tragend
Wand STB
Notkamin
PT=Putztür
EM=Einmündung
Sanitärgegenstand lt. Beschreibung
Revisionstür 30/30, h=130cm
Regenfallrohr
Heizkörper



Änderungen infolge Behördenauflagen haustechnischer und konstruktiver Maßnahmen vorbehalten. Statische und bauphysikalische Details sind nicht Planinhalt. Die Wohnungs- und Raumgrößen sind ca-Angaben und können sich aufgrund der Detailplanung ändern. Einrichtung erfolgt lt. Ausstattungsbeschreibung. Heizkörpersymbole sind nicht maßgenau und definieren nur die voraussichtliche Lage. Dieser Plan ist zum Anfertigen von Einbaumöbel nicht geeignet. Naturmaße nehmen!



3. OBERGESCHOSS

ATELIER HAYDE ARCHITEKTEN
ZIVILTECHNIKER - GES. M.B.H.
A 1150 WIEN, STORCHENGASSE 1, TEL. 0664 1 88677, FAX 0664 1 88677
ARCHITEKTUR / PLANVERFASSER

EGW
HEIMSTÄTTE
WOHNUNGSGESELLSCHAFT

BAUWERBER



WOHNUNGSFLÄCHE:	52,43m²
LOGGIA:	5,46m²
WOHNNUTZFLÄCHE:	57,89m²
BALKON:	
TERRASSE:	
MIETERGARTEN (unbefestigt):	
KELLERABTEILFLÄCHE:	2,96m²

VERGABEPLAN
02.05.2013
M 1:50

Grundriss TOP 59
STIEGE: 1
GESCHOSS: 3.OG
TYP: 2 Zimmer
RAUMH.: min. 2,50m

meiselmarkt²
wohnen-am-meiselmarkt
Meiselstraße 14, 1150 Wien